

Stanze non rettangolari

- > All'interno della superficie minima di 14 m² deve essere possibile inscrivere un rettangolo di 3.00 m x 4.00 m per garantire spazi di manovra e larghezze di passaggio intorno a un letto a due piazze.

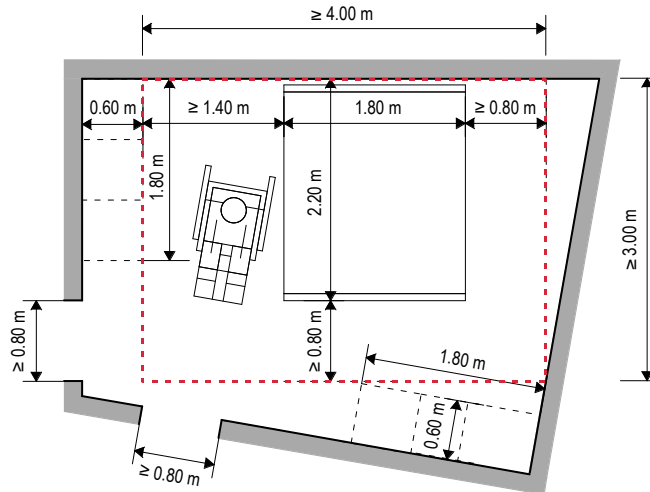


Fig. 34 Esempio di stanza non rettangolare con aree supplementari per i mobili

Stanze mansardate

- > Nel caso di locali mansardati, le aree con un'altezza inferiore a 1.50 m non sono comprese nella superficie minima di 14 m². In tal modo si garantisce che lo spazio di manovra richiesto sia transitabile con la sedia a rotelle e che il personale ausiliario possa stare in piedi in tali aree.

Soluzioni per le costruzioni esistenti

Se nessuna stanza soddisfa i requisiti necessari, occorre, nella misura del possibile, creare almeno una stanza con una larghezza di 3.00 m e una superficie di 14 m² spostando o rimuovendo una parete.

Le porte con una larghezza pari o inferiore a 0.75 m devono essere allargate per garantire l'accesso alle persone in sedia a rotelle. Nel caso di corridoi con una larghezza inferiore a 1.20 m, può rivelarsi necessario aumentare la larghezza utile della porta a più di 0.80 m, si veda il paragrafo 3.1.

Se il sistema di oscuramento non è automatizzato, è necessario creare le condizioni per poterlo adattare in un secondo momento.